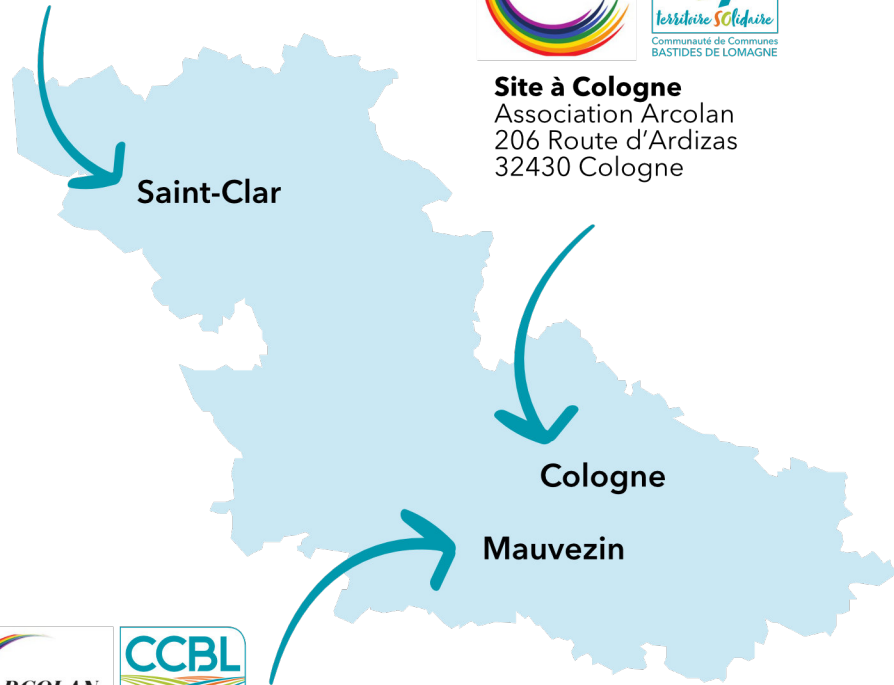




Site à Saint-Clar
La Poste Place du Foirail
32380 Saint-Clar

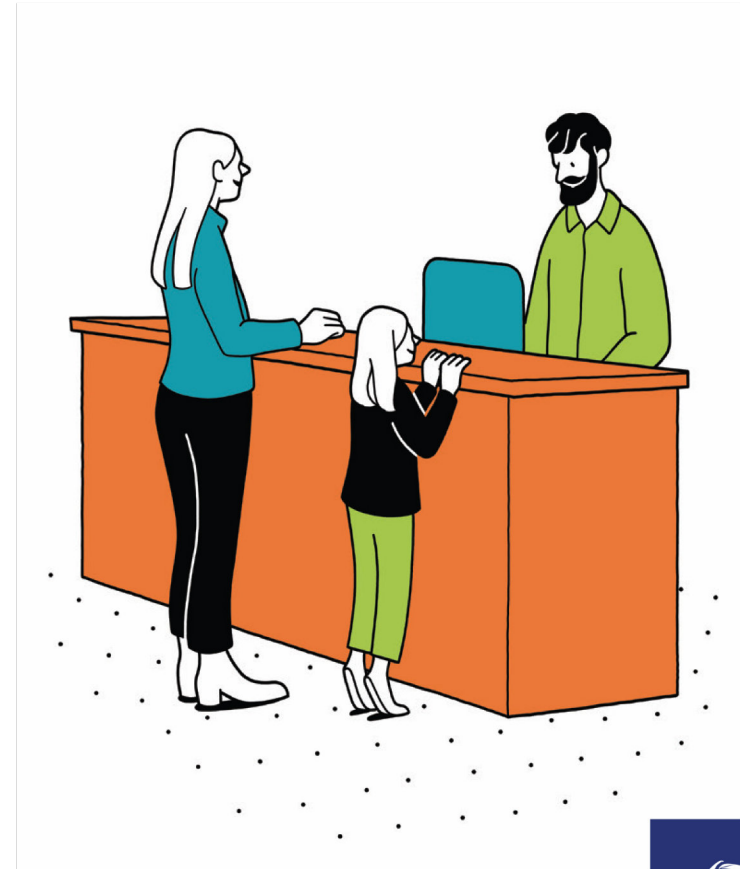


Site à Cologne
Association Arcolan
206 Route d'Ardizas
32430 Cologne



Site à Mauvezin
11 place du Foirail
32120 Mauvezin

France **Services** Bastides de Lomagne



avec ses habitants



**France
services**

Liberté
Égalité
Fraternité

France Services

Bastides de Lomagne

Site à COLOGNE

Association ARCOLAN
206 Route d'Ardizas - lieu dit Buguet
32430 COLOGNE

LUNDI
13h30-17h
sur rendez-vous

MARDI
9h00 -12h
Accès libre

MERCREDI
9h00 -12h
Accès libre

13h30-17h
sur rendez-vous

Site à MAUVEZIN

Maison des SERVICES
11 place du Foirail
32120 MAUVEZIN

MARDI
9h00 -12h
sur rendez-vous

13h30-17h
sur rendez-vous

JEUDI
9h15 -12h
Accès libre

VENDREDI
9h00-12h
Accès libre

13h30-17h
sur rendez-vous

♦ HOUSSIN Christine, BONNEFOI Stéphanie, MORCEAU Delphine
♦ 05.62.05.13.61 / bastides-de-lomagne@france-services.gouv.fr

Site à SAINT-CLAR

La Poste
place du Foirail
32380 SAINT-CLAR

MARDI - JEUDI - VENDREDI
9h00 -12h et 13h30-16h30
Accès libre

MERCREDI - SAMEDI
9h00 -12h

♦ PORTEAU Mathilde 05.42.54.09.11
♦ St-clar@france-services.gouv.fr

Pour que mon déplacement soit efficace
JE PENSE A PRENDRE MES IDENTIFIANTS ET MON MOT DE PASSE

Pour le dossier CAF

- Mon numéro d'allocataire (sur courrier CAF)
- Mon code confidentiel à 8 chiffres
- Mes 3 derniers bulletins de salaire
- Mon dernier avis d'imposition

Pour le dossier déclaration d'impôts

- Mon numéro fiscal
- Mot de passe
- Si 1ère connexion: N° fiscal + N° de télédéclarant (sur la déclaration de revenus pré-remplie) + dernier revenu fiscal de référence

Pour le dossier d'assurance maladie AMELI

- Mon numéro de sécurité sociale (carte vitale)
- Mon code confidentiel
- Pour toute 1ère rencontre, les identifiants impôts ou AMELI ou MSA

Pour le dossier d'assurance retraite (CARSAT) et/ou complémentaire

- Mon numéro de sécurité sociale (carte vitale)
- Mon code confidentiel
- Une adresse mail et son mot de passe

Pour le dossier pôle emploi

- Mon identifiant
- Mon mot de passe
- Un CV papier ou sur une clé USB si possible